

## Nos chèvres

Une alimentation riche et variée

Des prairies verdoyantes

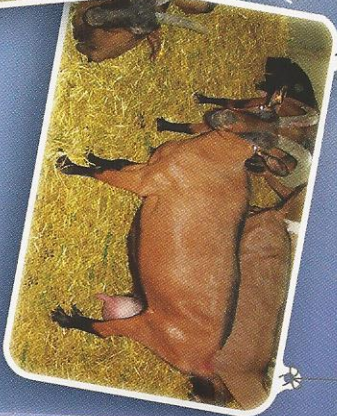
Un lait parfumé de qualité



C'est au coeur de la Vallée de l'Autize, à Tourteron, que Sylvie et Jean-François élèvent leurs chèvres...



Un troupeau de 80 chèvres, nourri uniquement des récoltes de la ferme. Composé de betteraves, choux, avoine, orge, lupin, luzerne fraîche et foin de luzerne, l'alimentation des biquettes évolue au gré des saisons...



C'est cette alimentation variée qui donne ce goût si particulier et délicieux aux fromages de l'exploitation...



## Nos fromages

Fromages fermiers pur chèvre

Pour vos repas de fêtes, profitez de nos compositions de plateaux...

Allé gourmand, idéal pour vos apéritifs et soirées entre amis



Nos fromages sont produits, conservés et affinés dans notre fromagerie...

Notre gamme de fromages de chèvre :

- Mortais
- Bûche blanche affinée
- Bûche cendrée fraîche
- Bûche mi-sèche
- Chabi
- Lingot
- Très frais Faisselle
- Frais sans sel
- Rond du Frais au très sec
- Fromage frais aux herbes (15 saveurs différentes)



L'abus d'alcool est dangereux pour la santé, à consommer avec modération